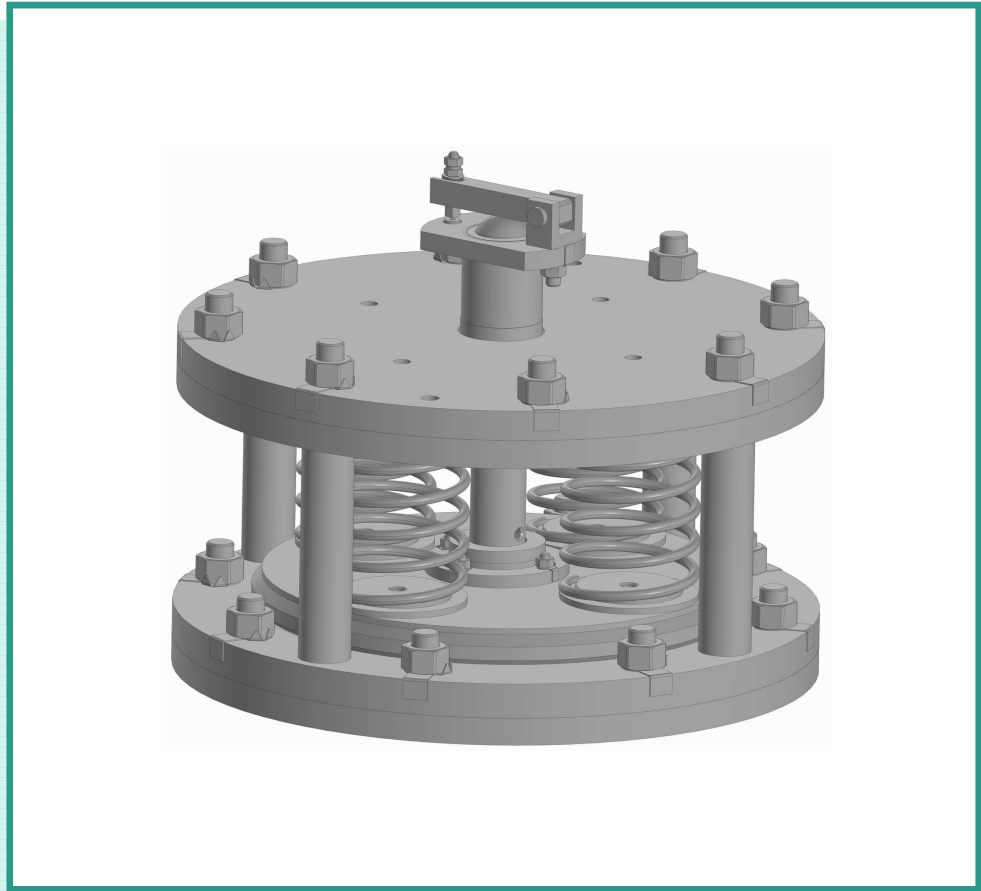


Раздел IV

Клапаны затопления





## Клапаны затопления защитной оболочки предохранительные DN 350

Клапаны затопления защитной оболочки предохранительные DN 350 предназначены для затопления защитной оболочки реактора в случае возникновения аварийной ситуации (затопление судна или плавучего сооружения). Клапаны затопления устанавливаются на переборку защитной оболочки, и являются одним из ее элементов, предотвращающим разрушение оболочки при затоплении судна или плавучего сооружения, и герметизации оболочки после ее затопления.

Клапаны затопления соответствуют:

- «Правилам классификации и постройки морских судов» РМРС;
- «Правилам классификации и постройки атомных судов и плавучих сооружений» РМРС;
- Общим положениям обеспечения безопасности атомных станций ОПБ-88/97;
- Общим положениям обеспечения безопасности ЯЭУ НП-022-2000.

Характеристики:

- условный проход – DN350;
- расчетное давление срабатывания – 0,4 МПа (4,0 кгс/см<sup>2</sup>);
- рабочая среда:
  - воздух – при нормальных условиях эксплуатации;
  - парогазовая смесь – при аварийных условиях (до +155 °С);
  - забортная вода – после затопления.
- температура рабочей среды – от 5 до 50 °С;
- установочное положение – на вертикальной стенке;
- присоединение клапана к защитной оболочке – фланцевое, на шпильках к установленному на защитной оболочке приварышу;
- материал основных деталей – сталь 10X17H13M3T. Допускается замена на сталь 08X18H10T, 12X18H10T;
- назначенный срок службы корпусных деталей – 40 лет;
- назначенный срок службы до заводского ремонта – 20 лет.

Габаритные и присоединительные размеры клапана затопления

