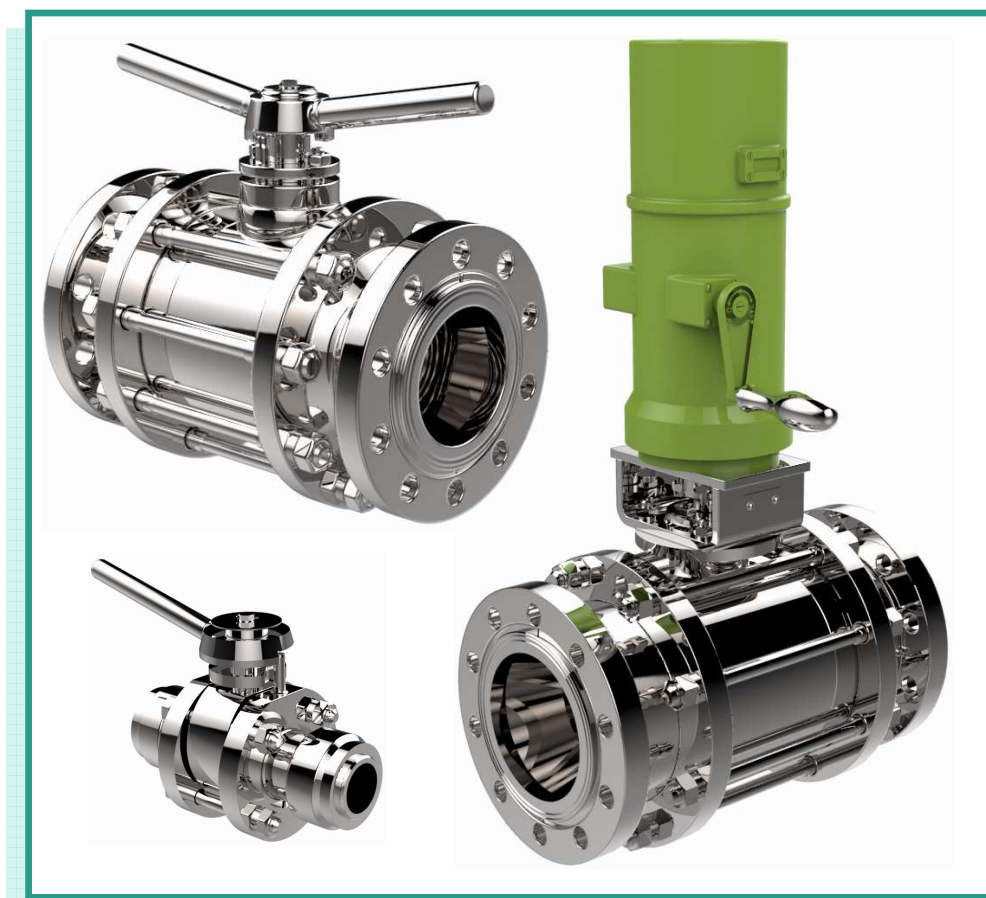


КРАНЫ ШАРОВЫЕ





Краны шаровые PN 16, с ручным управлением

10

Краны шаровые с ручным управлением DN 10, 15, 20, 25, 32, 40, 50 65, 80, 100, 125, 150, PN16; DN 200, PN6 предназначены для установки в качестве запорных устройств на трубопроводах судовых и корабельных систем с рабочим давлением среды до 1,6 МПа (16 кгс/см²). Для кранов DN 200 рабочее давление – до 0,6 МПа (6,0 кгс/см²).

Материалы основных деталей кранов:

- титановый сплав BT1-0 ГОСТ 19807 для кранов НДР М39510. По согласованию с заказчиком допускается замена на сплав 3М по ОСТ 1 92077;
- коррозионно-стойкая сталь 08X18H10T (12X18H10T) ГОСТ 5632 для кранов НДР М39514. По требованию заказчика допускается замена указанных марок стали на маломагнитную сталь 12X18H12T (для кранов маломагнитного исполнения);
- бронза БрАЖНМц 9-4-4-1 ГОСТ 18175 для кранов НДР М39531. Материал шаровой пробки – титановый сплав BT1-0 по ГОСТ 19807, или (по согласованию с заказчиком) коррозионно-стойкая сталь 08X18H10T (12X18H10T) ГОСТ 5632.

Краны из титановых сплавов и бронзы применяются в системах забортной (морской) воды, а так же могут устанавливаться в системы с другими рабочими средами, где по условиям работы требуется маломагнитное или коррозионно-стойкое исполнение арматуры.

Краны из коррозионно-стойкой стали могут применяться для различных типов проводимых сред. В таблице указана применяемость кранов шаровых из разных материалов по типам рабочих сред и диапазонам температур.

В большинстве случаев температурный диапазон применения кранов с конкретной проводимой средой обусловлен свойствами самой среды и условиями ее использования на заказе. Все типы шаровых кранов способны работать в температурном диапазоне от минус 10 до плюс 100 °С, а краны из коррозионно-стойкой стали – до 175 °С.

Проводимая среда	Рабочий диапазон температур, °С
Краны из титановых сплавов и бронзы	
Вода морская (забортная)	– 2 ... + 50
Краны из коррозионно-стойкой стали	
Вода пресная, питательная, дистиллят	0 ... + 100
Дизельное топливо	– 10 ... + 60
Топливо для реактивных двигателей	+ 4 ... + 60
Смазочные масла на нефтяной и синтетической основе, гидравлические жидкости	–10 ... +80
Раствор гептила, амил	+5 ... +20
Пропиленгликоль	0 ... +100
Воздух, азот, неагрессивные газы	– 10 ... +100
Сточные воды	0 ... +100
Насыщенный или слабоперегретый пар с рабочим давлением до 0,8 МПа (8,0 кгс/см ²)	до 175

В маркировке кранов, предназначенных для работы в среде «пар», вместо номинального давления PN указывается рабочее давление P_p 8,0 (кгс/см²) и температура среды t 175 (°С), а так же указывается отличительный признак рабочей среды – буква «П».

Для кранов, работающих в среде «пар», назначенный ресурс составляет 15000 циклов «Открыто – Закрыто», ресурс до заводского ремонта – 7500 циклов «Открыто – Закрыто».

Типы присоединения кранов к трубопроводам:

- штуцерно-торцевое соединение по ГОСТ 2822 – для кранов DN 10 ... 32;
- фланцевое соединение по ГОСТ 1536 – для кранов DN 40 ... 200 (со свободными фланцами);
- фланцевое соединение по DIN EN 1092-1 – для кранов DN 40 ... 200 (со свободными фланцами);
- муфтовое соединение типа «Straub» или аналог – для кранов DN 25 ... 200.



Краны шаровые РН 16, с ручным управлением

12

Класс герметичности в затворе – «А» по ГОСТ 9544 (отсутствие протечек рабочей среды).

Направление подачи рабочей среды – любое.

Установочное положение – любое.

Вид климатического исполнения – ОМ, категория размещения – 5, тип атмосферы III по ГОСТ 15150.

Устойчивость к воздействию внешних факторов по группам 2.1.1, 2.1.2, класс 2 по ГОСТ РВ 20.39.304.

Назначенный срок службы до заводского ремонта – 15 лет.

Полный назначенный срок службы – 30 лет.

Назначенный ресурс – 30000 циклов «Открыто – Закрыто».

Назначенный ресурс до заводского ремонта – 15000 циклов «Открыто – Закрыто».

Для кранов, работающих в среде «пар», назначенный ресурс составляет 15000 циклов «Открыто – Закрыто», ресурс до заводского ремонта – 7500 циклов «Открыто – Закрыто».

Гарантийный срок эксплуатации – 5 лет со дня подписания приемного акта на заказ.

Краны поставляются по техническим условиям:

- ТУ 2918-137-85562811-2016 – краны из титановых сплавов и коррозионно-стойкой стали;
- ТУ 2918-213-85562811-2016 – краны из бронзы.

Изготовление и поставка по условиям 01-1874-62 оговаривается при заказе.

Краны шаровые титановые, PN 16, с ручным управлением



Исполнения кранов из титановых сплавов:

Обозначение изделия	DN, мм	Присоединение к трубопроводу				Усилие на рукоятке, Н (кгс) (не более)
		Штуцерно-торцевое по ГОСТ 2822	Фланцевое по ГОСТ 1536	Фланцевое по DIN EN 1092-1	Муфтовое (стыкуемая труба)	
НДР М39510-010	10	◆				67 (6,7)
НДР М39510-015	15	◆				80 (8,0)
НДР М39510-020	20	◆				80 (8,0)
НДР М39510-025	25	◆	-	-		86 (8,6)
НДР М39510-025-01		-			∅ 32 × 2	
НДР М39510-032	32	◆				143 (14,3)
НДР М39510-032-01		-			∅ 38 × 2	
НДР М39510-040	40		◆			220 (22,0)
НДР М39510-040-01		-		-	∅ 45 × 2	
НДР М39510-040-02					◆	
НДР М39510-050	50		◆			227 (22,7)
НДР М39510-050-01		-		-	∅ 54 × 2	
НДР М39510-050-02					◆	
НДР М39510-065	65		◆			232 (23,2)
НДР М39510-065-01		-		-	∅ 76 × 2	
НДР М39510-065-02					◆	
НДР М39510-080	80		◆			343 (34,3)
НДР М39510-080-01		-		-	∅ 89 × 3	
НДР М39510-080-02					◆	
НДР М39510-100	100		◆			450 (45,0)
НДР М39510-100-01		-		-	∅ 108 × 4	
НДР М39510-100-02					◆	
НДР М39510-125	125		◆			360 (36,0)
НДР М39510-125-01		-		-	∅ 130 × 4	
НДР М39510-125-02					◆	
НДР М39510-150	150		◆			360 (36,0)
НДР М39510-150-01		-		-	∅ 159 × 4,5	
НДР М39510-150-02					◆	
НДР М39510-200	200		◆			360 (36,0)
НДР М39510-200-01		-		-	∅ 219 × 6	
НДР М39510-200-02					◆	



Краны шаровые из коррозионно-стойкой стали, PN 16, с ручным управлением

Исполнения кранов из коррозионно-стойкой стали:

14

Обозначение изделия	DN, мм	Присоединение к трубопроводу				Усилие на рукоятке, Н (кгс)
		Штуцерное	Фланцевое по ГОСТ 1536	Фланцевое по DIN 2633	Муфтовое (стыкуемая труба)	
НДР М39514-010	10	◆				67 (6,7)
НДР М39514-015	15	◆				80 (8,0)
НДР М39514-020	20	◆				80 (8,0)
НДР М39514-025	25	◆	-	-		86 (8,6)
НДР М39514-025-01		-			∅ 32 × 2	
НДР М39514-032	32	◆				143 (14,3)
НДР М39514-032-01		-			∅ 38 × 2	
НДР М39514-040	40		◆			220 (22,0)
НДР М39514-040-01		-		-	∅ 45 × 2	
НДР М39514-040-02				-	◆	
НДР М39514-050	50		◆			227 (22,7)
НДР М39514-050-01		-		-	∅ 56 × 2	
НДР М39514-050-02				-	◆	
НДР М39514-065	65		◆			232 (23,2)
НДР М39514-065-01		-		-	∅ 75 × 3	
НДР М39514-065-02				-	◆	
НДР М39514-080	80		◆			343 (34,3)
НДР М39514-080-01		-		-	∅ 89 × 3	
НДР М39514-080-02				-	◆	
НДР М39514-100	100		◆			450 (45,0)
НДР М39514-100-01		-		-	∅ 108 × 3	
НДР М39514-100-02				-	◆	
НДР М39514-125	125		◆			360 (36,0)
НДР М39514-125-01		-		-	∅ 130 × 4	
НДР М39514-125-02				-	◆	
НДР М39514-150	150		◆			360 (36,0)
НДР М39514-150-01		-		-	∅ 159 × 4,5	
НДР М39514-150-02				-	◆	
НДР М39514-200	200		◆			360 (36,0)
НДР М39514-200-01		-		-	∅ 219 × 6	
НДР М39514-200-02				-	◆	

Краны шаровые бронзовые, PN 16, с ручным управлением



Исполнения бронзовых кранов:

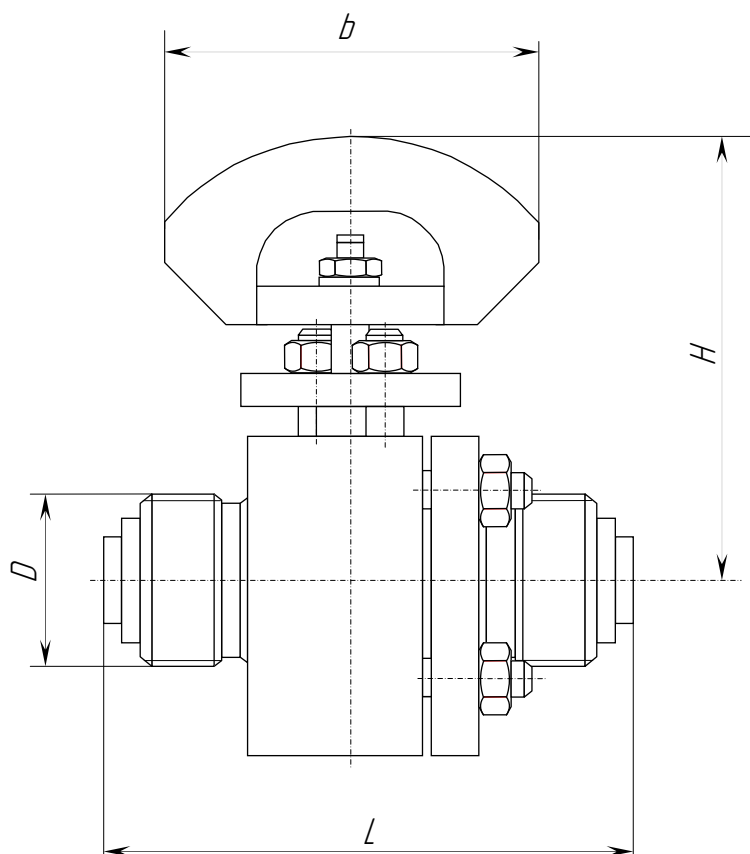
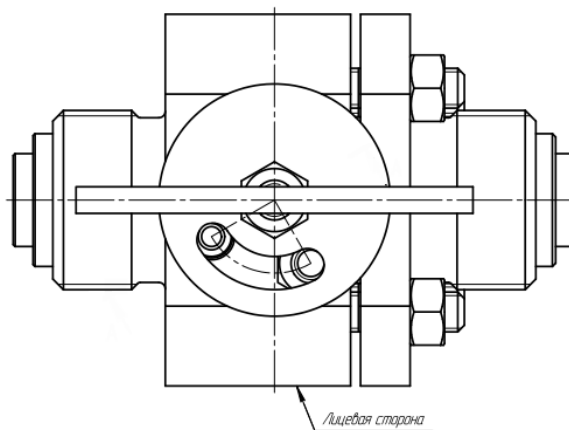
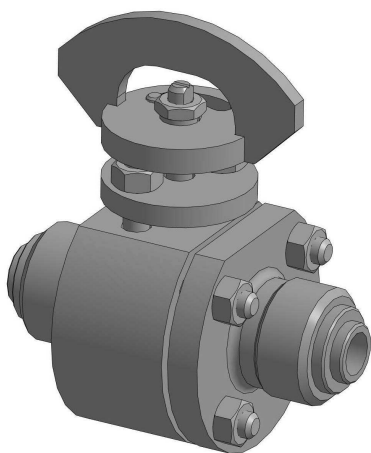
Обозначение изделия	DN, мм	Присоединение к трубопроводу				Усилие на рукоятке, Н (кгс)
		Штуцерное	Фланцевое по ГОСТ 1536	Фланцевое по DIN 2633	Муфтовое (стыкуемая труба)	
НДР М39531-010	10	◆				67 (6,7)
НДР М39531-015	15	◆				80 (8,0)
НДР М39531-020	20	◆			-	80 (8,0)
НДР М39531-025	25	◆	-	-		86 (8,6)
НДР М39531-025-01		-			∅ 32 × 2	
НДР М39531-032	32	◆			-	143 (14,3)
НДР М39531-032-01		-			∅ 38 × 2	
НДР М39531-040	40		◆		-	220 (22,0)
НДР М39531-040-01		-		-	∅ 45 × 2,5	
НДР М39531-040-02				◆		
НДР М39531-050	50		◆		-	227 (22,7)
НДР М39531-050-01		-		-	∅ 55 × 2,5	
НДР М39531-050-02				◆		
НДР М39531-065	65		◆		-	232 (23,2)
НДР М39531-065-01		-		-	∅ 75 × 2	
НДР М39531-065-02				◆		
НДР М39531-080	80		◆		-	343 (34,3)
НДР М39531-080-01		-		-	∅ 85 × 2,5	
НДР М39531-080-02				◆		
НДР М39531-100	100		◆		-	450 (45,0)
НДР М39531-100-01		-		-	∅ 105 × 2,5	
НДР М39531-100-02				◆		
НДР М39531-125	125		◆		-	360 (36,0)
НДР М39531-125-01		-		-	∅ 130 × 3	
НДР М39531-125-02				◆		
НДР М39531-150	150		◆		-	360 (36,0)
НДР М39531-150-01		-		-	∅ 156 × 3	
НДР М39531-150-02				◆		
НДР М39531-200	200		◆		-	360 (36,0)
НДР М39531-200-01		-		-	∅ 210 × 5	
НДР М39531-200-02				◆		



Краны шаровые DN 10, PN16,
штуцерное соединение
по ГОСТ 2822

НДР М39510-010
НДР М39514-010
НДР М39531-010

16



Краны шаровые DN 10, PN16,
штуцерное соединение по ГОСТ 2822

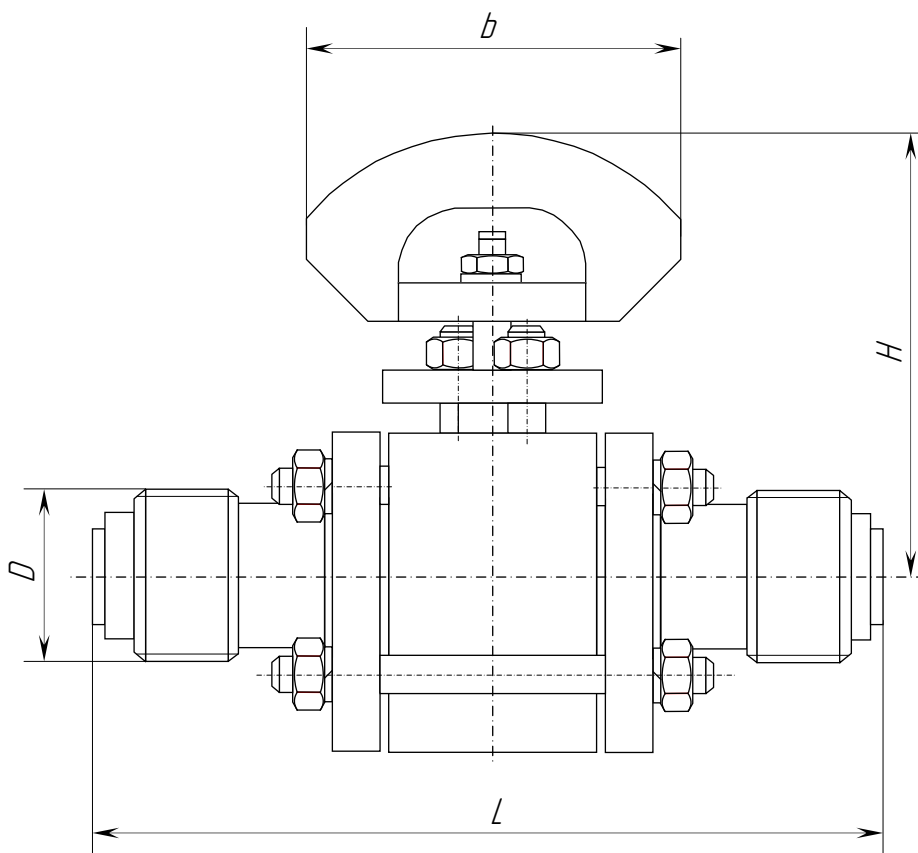
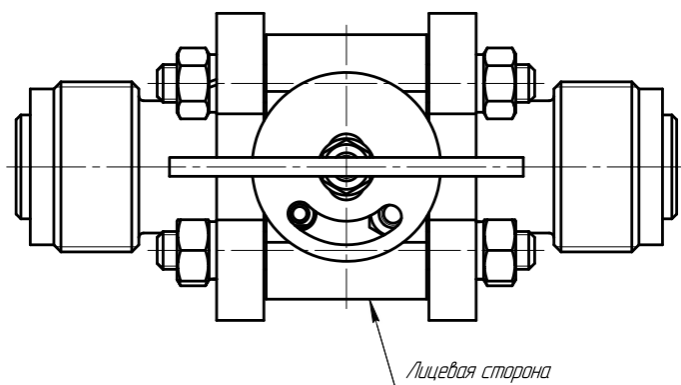
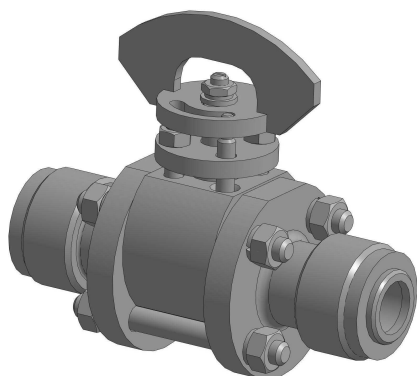


Обозначение	DN	Габаритные и присоединительные размеры, мм				Масса, кг
		L	H	b	D	
Краны из титанового сплава						
НДР М39510-010	10	85	72	60	M27 × 1,5	0,6
Краны из коррозионно-стойкой стали						
НДР М39514-010	10	85	72	60	M27 × 1,5	0,9
Краны бронзовые						
НДР М39531-010	10	85	72	60	M27 × 1,5	0,85



Краны шаровые DN 15, 20, PN16,
штуцерное соединение
по ГОСТ 2822

НДР М39510-015
НДР М39510-020
НДР М39514-015
НДР М39514-020
НДР М39531-015
НДР М39531-020



Краны шаровые DN 15, 20, PN16,
штуцерное соединение по ГОСТ 2822



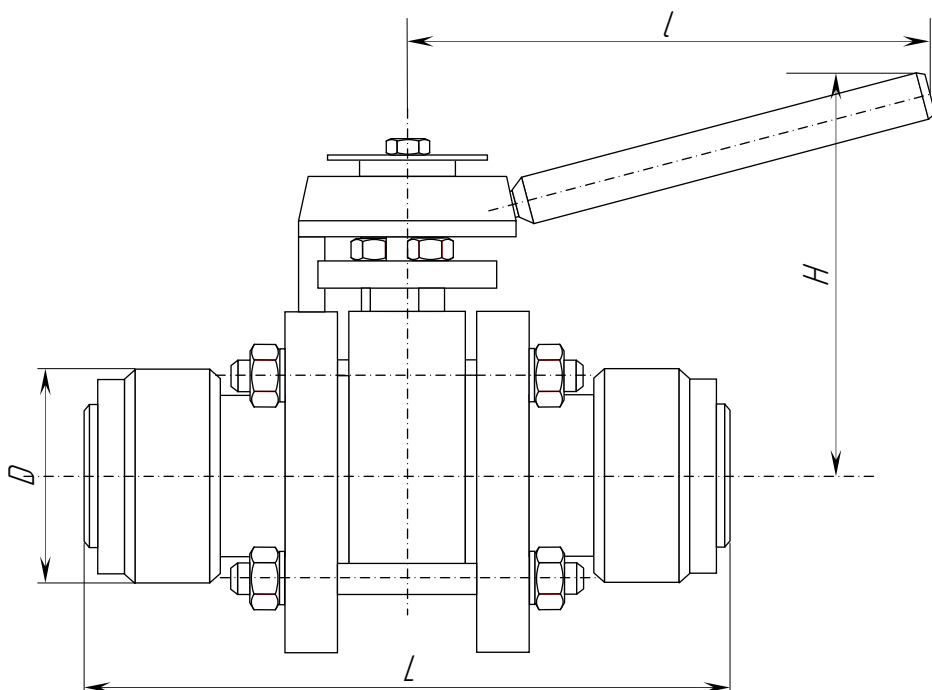
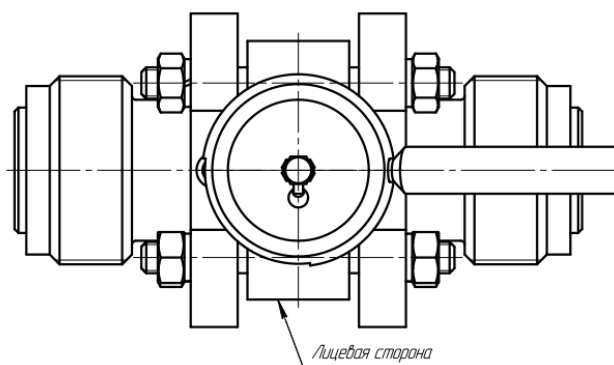
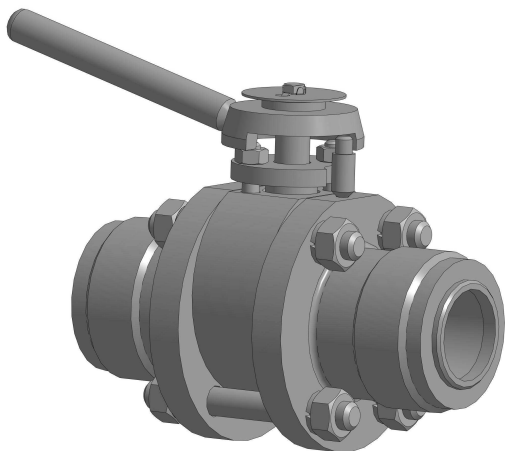
Обозначение	DN	Габаритные и присоединительные размеры, мм				Масса, кг
		L	H	b	D	
Краны из титанового сплава						
НДР М39510-015	15	140	85	75	M36 × 2,0	1,2
НДР М39510-020	20	140	85	75	M39 × 2,0	1,8
Краны из коррозионно-стойкой стали						
НДР М39514-015	15	140	85	75	M36 × 2,0	1,75
НДР М39514-020	20	140	85	75	M39 × 2,0	1,8
Краны бронзовые						
НДР М39531-015	15	140	85	75	M36 × 2,0	1,7
НДР М39531-020	20	140	85	75	M39 × 2,0	1,8



Краны шаровые DN 25, 32, PN16,
штуцерное соединение
по ГОСТ 2822

НДР М39510-025
НДР М39510-032
НДР М39514-025
НДР М39514-032
НДР М39531-025
НДР М39531-032

20



Краны шаровые DN 25, 32, PN16,
штуцерное соединение по ГОСТ 2822



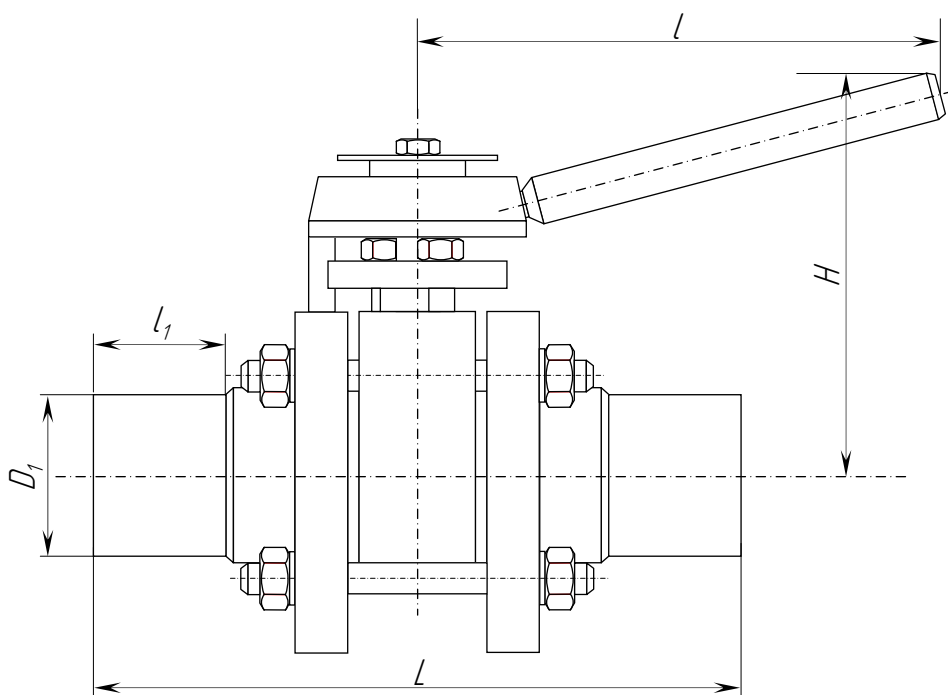
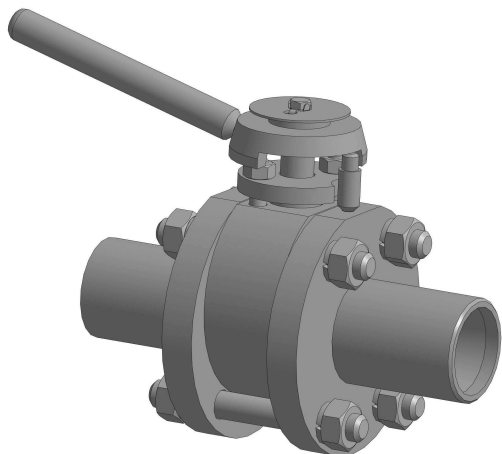
Обозначение	DN	Габаритные и присоединительные размеры, мм				Масса, кг
		L	H	I	D	
Краны из титанового сплава						
НДР М39510-025	25	145	100	120	M48 × 2,0	1,9
НДР М39510-032	32	150	100	120	M56 × 2,0	2,6
Краны из коррозионно-стойкой стали						
НДР М39514-025	25	145	100	120	M48 × 2,0	2,5
НДР М39514-032	32	150	100	120	M56 × 2,0	3,5
Краны бронзовые						
НДР М39531-025	25	145	100	120	M48 × 2,0	2,5
НДР М39531-032	32	150	100	120	M56 × 2,0	3,3



Краны шаровые DN 25, 32, PN16,
муфтовое соединение
типа "Straub" или аналог

НДР М39510-025-01
НДР М39510-032-01
НДР М39514-025-01
НДР М39514-032-01
НДР М39531-025-01
НДР М39531-032-01

22



Краны шаровые DN 25, 32, PN16,
муфтовое соединение типа “Straub” или аналог

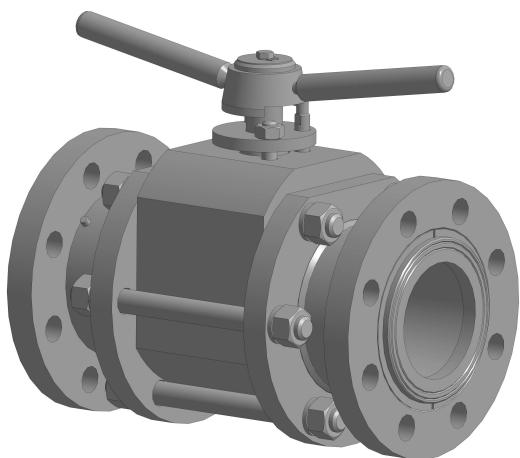


Обозначение	DN	Габаритные и присоединительные размеры, мм					Масса, кг
		L	H	D	l ₁	l	
Краны из титанового сплава							
НДР М39510-025-01	25	145	100	32	24	120	1,8
НДР М39510-032-01	32	150	100	38	28	120	2,5
Краны из коррозионно-стойкой стали							
НДР М39514-025-01	25	145	100	32	24	120	1,8
НДР М39514-032-01	32	150	100	38	28	120	2,5
Краны бронзовые							
НДР М39531-025-01	25	145	100	32	24	120	2,3
НДР М39531-032-01	32	150	100	38	28	120	3,2



Краны шаровые DN 40 ... 100, PN16,
фланцевое соединение по ГОСТ 1536
со свободными фланцами

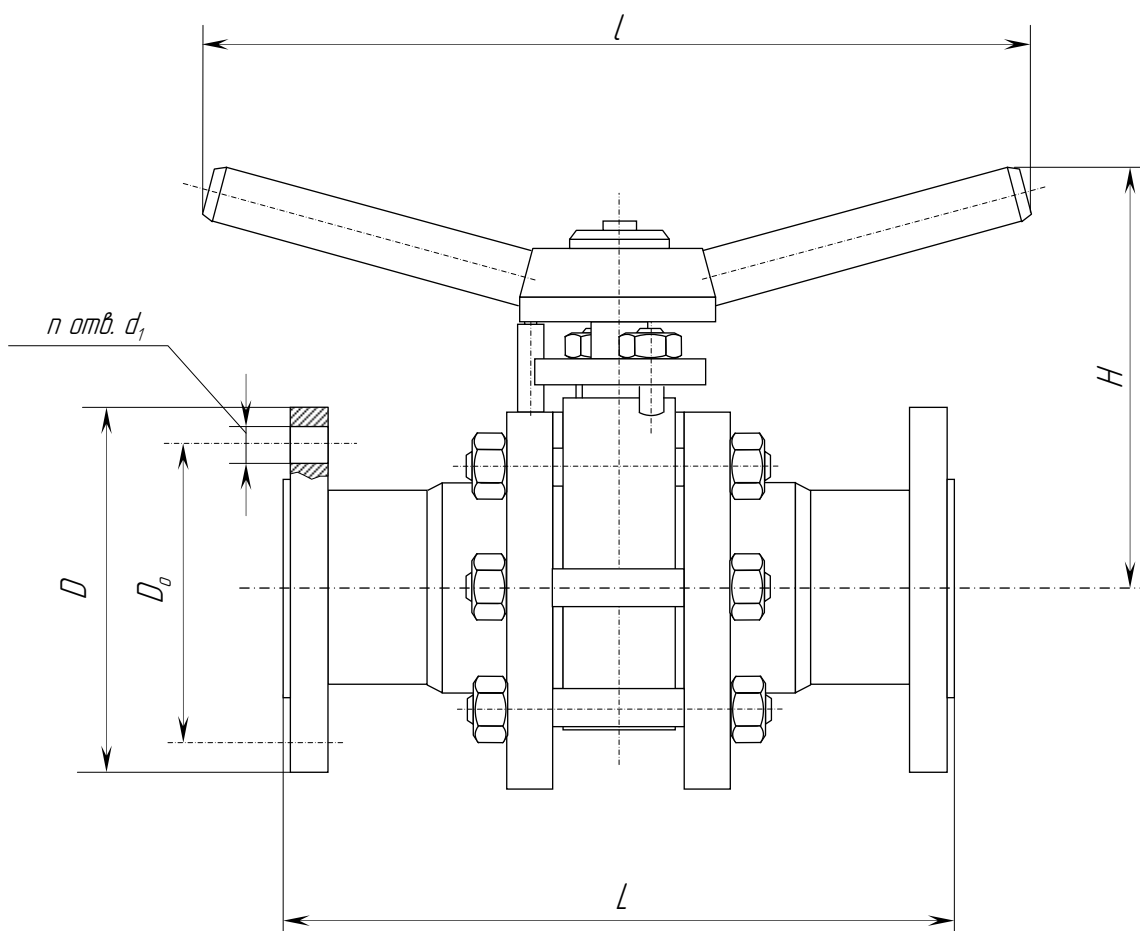
24



НДР М39510-040
НДР М39510-050
НДР М39510-065
НДР М39510-080
НДР М39510-100

НДР М39514-040
НДР М39514-050
НДР М39514-065
НДР М39514-080
НДР М39514-100

НДР М39531-040
НДР М39531-050
НДР М39531-065
НДР М39531-080
НДР М39531-100



Краны шаровые DN 40 ... 100, PN16,
фланцевое соединение по ГОСТ 1536
со свободными фланцами

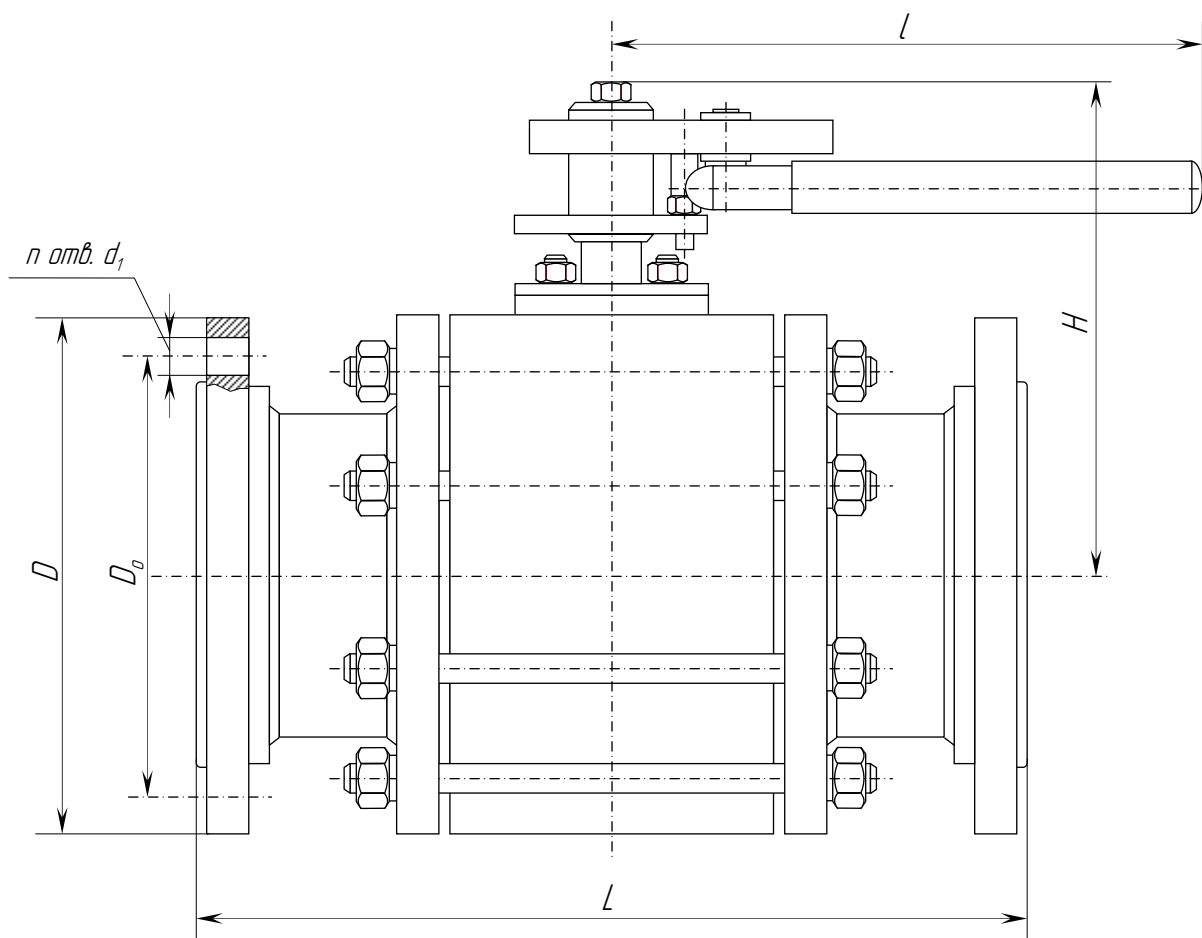
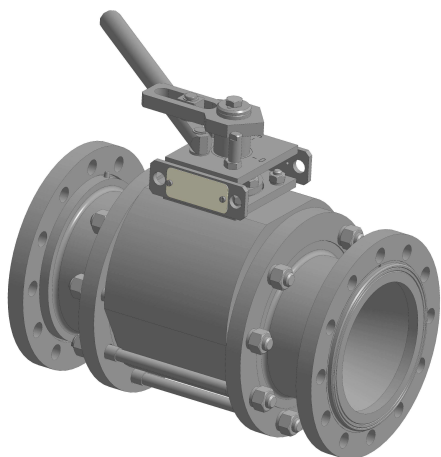


Обозначение	DN	Габаритные и присоединительные размеры, мм							Масса, кг
		L	H	I	D	D ₀	n	d ₁	
Краны из титанового сплава									
НДР М39510-040	40	180	120	240	125	93	6	16 (под М14)	5,2
НДР М39510-050	50	210	135	250	135	103	6	16 (под М14)	8,6
НДР М39510-065	65	250	155	260	170	132	8	18 (под М16)	15,7
НДР М39510-080	80	290	175	305	185	147	8	18 (под М16)	22,0
НДР М39510-100	100	324	205	350	205	167	10	18 (под М16)	38,0
Краны из коррозионно-стойкой стали									
НДР М39514-040	40	180	120	240	125	93	6	16 (под М14)	7,2
НДР М39514-050	50	210	135	250	135	103	6	16 (под М14)	11,4
НДР М39514-065	65	250	155	260	170	132	8	18 (под М16)	18,0
НДР М39514-080	80	290	175	305	185	147	8	18 (под М16)	29,0
НДР М39514-100	100	324	205	350	205	167	10	18 (под М16)	45,0
Краны бронзовые									
НДР М39531-040	40	180	120	240	125	93	6	16 (под М14)	7,0
НДР М39531-050	50	210	135	250	135	103	6	16 (под М14)	10,6
НДР М39531-065	65	250	155	260	170	132	8	18 (под М16)	19,0
НДР М39531-080	80	290	175	305	185	147	8	18 (под М16)	30,2
НДР М39531-100	100	324	205	350	205	167	10	18 (под М16)	50,0



Краны шаровые
DN 125 ... 150, PN16; DN 200, PN6,
фланцевое соединение по ГОСТ 1536
со свободными фланцами

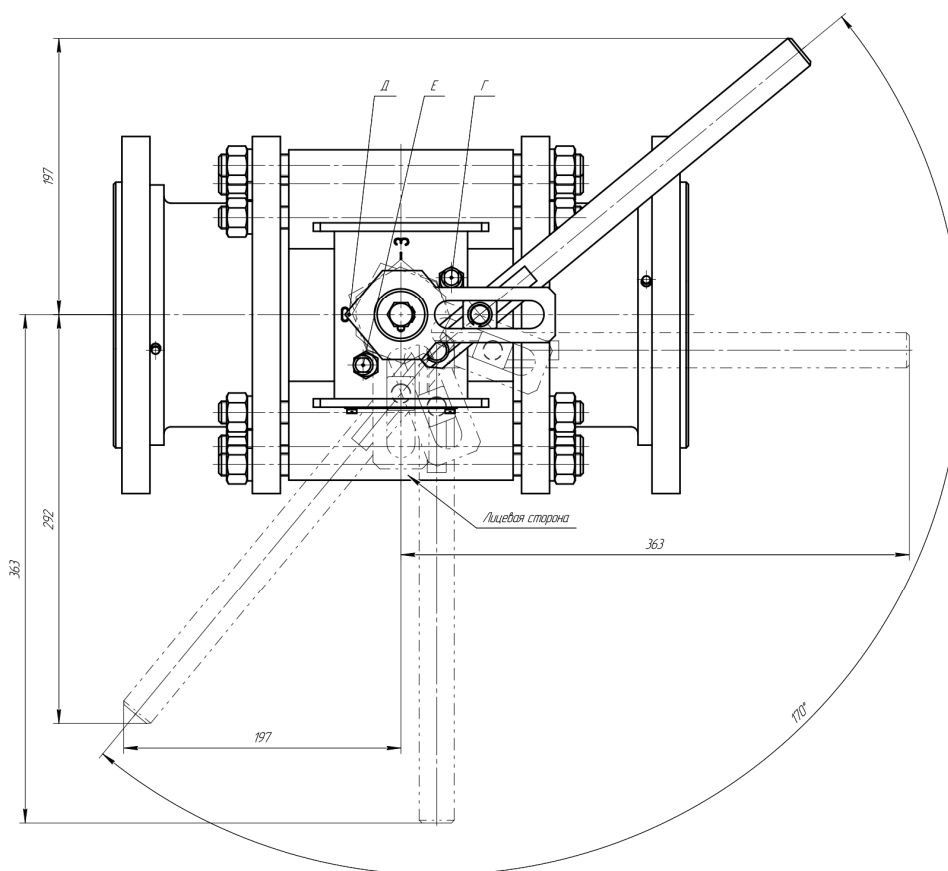
НДР М39510-125
НДР М39510-150
НДР М39510-200
НДР М39514-125
НДР М39514-150
НДР М39514-200
НДР М39531-125
НДР М39531-150
НДР М39531-200



Краны шаровые DN 125 ... 150, PN16; DN 200, PN6,
 фланцевое соединение по ГОСТ 1536
 со свободными фланцами



Обозначение	DN	Габаритные и присоединительные размеры, мм							Масса, кг
		L	H	I	D	D ₀	n	d ₁	
Краны из титанового сплава									
НДР М39510-125	125	370	240	363	225	187	10	18 (под М16)	54,7
НДР М39510-150	150	410	275	363	255	217	12	18 (под М16)	77,8
НДР М39510-200	200	504	550	363	295	264	12	16 (под М14)	155
Краны из коррозионно-стойкой стали									
НДР М39514-125	125	370	240	363	225	187	10	18 (под М16)	54,7
НДР М39514-150	150	410	275	363	255	217	12	18 (под М16)	71,8
НДР М39514-200	200	504	550	363	295	264	12	16 (под М14)	180
Краны бронзовые									
НДР М39531-125	125	370	240	363	225	187	10	18 (под М16)	65,0
НДР М39531-150	150	410	275	363	255	217	12	18 (под М16)	105
НДР М39531-200	200	504	550	363	295	264	12	16 (под М14)	165

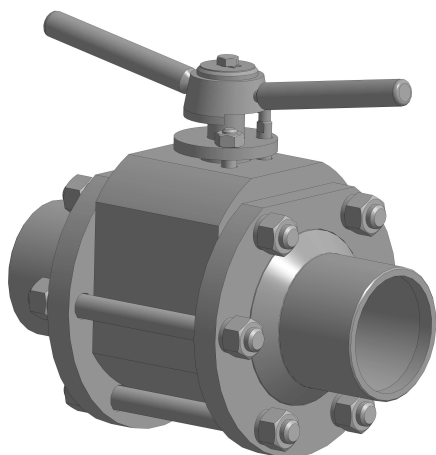


Размеры и зона обслуживания кранов шаровых DN 125 ... 200
 с кулисными рукоятками ручного привода

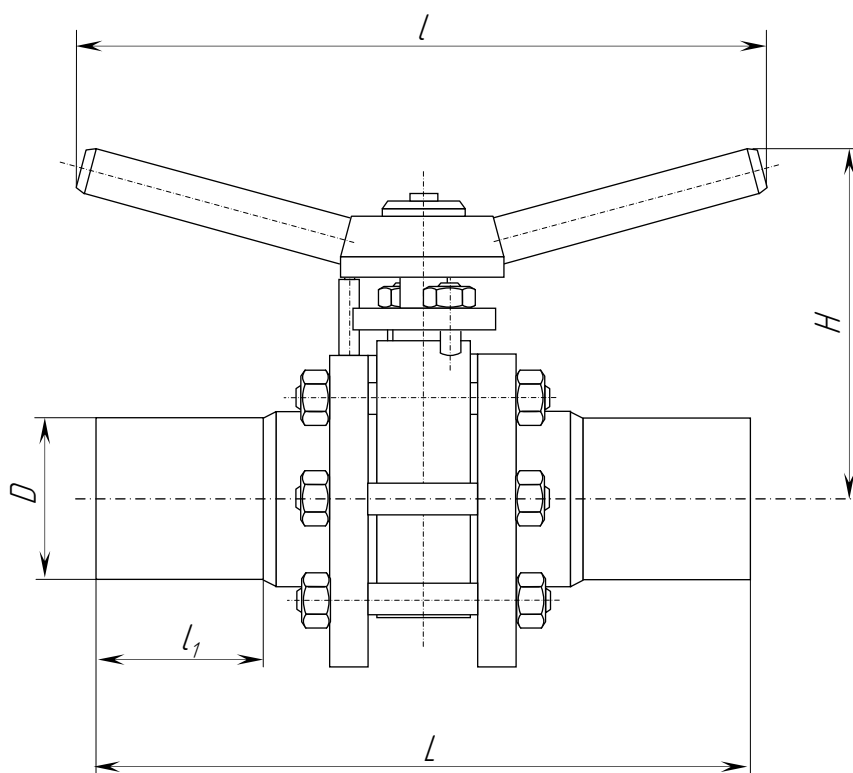


Краны шаровые DN 40 ... 100, PN16,
муфтовое соединение
типа "Straub" или аналоги

28



НДР М39510-040-01
НДР М39510-050-01
НДР М39510-065-01
НДР М39510-080-01
НДР М39510-100-01
НДР М39514-040-01
НДР М39514-050-01
НДР М39514-065-01
НДР М39514-080-01
НДР М39514-100-01
НДР М39531-040-01
НДР М39531-050-01
НДР М39531-065-01
НДР М39531-080-01
НДР М39531-100-01



Краны шаровые DN 40 ... 100, PN16,
муфтовое соединение типа "Straub" или аналоги

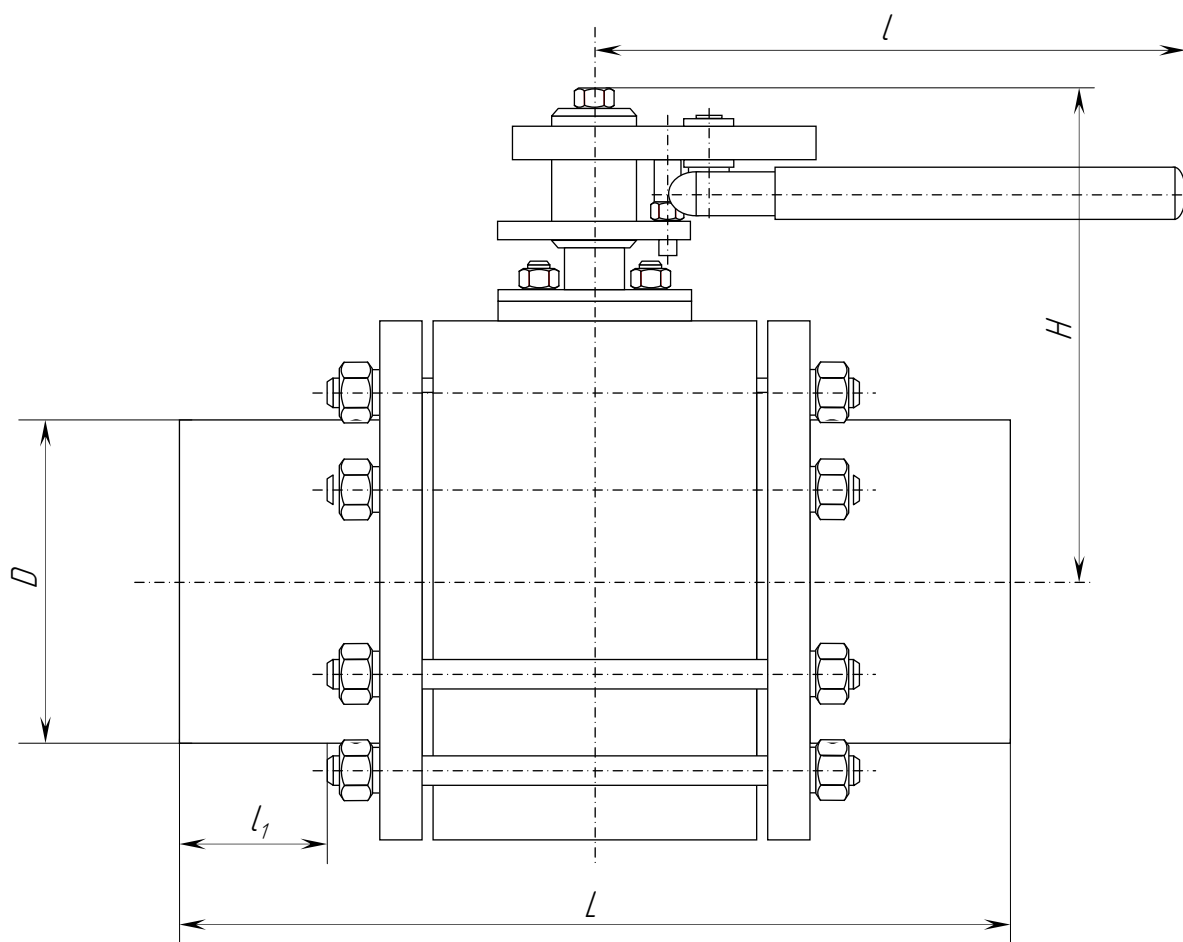
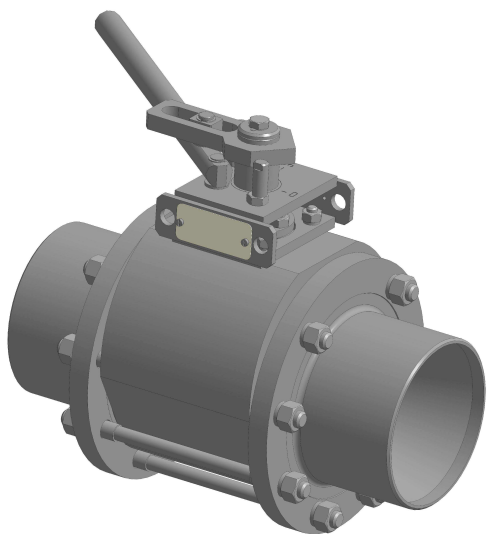


Обозначение	DN	Габаритные и присоединительные размеры, мм						Масса, кг
		L	H	I	I ₁	D	стыкуемая труба	
Краны из титанового сплава								
НДР М39510-40-01	40	180	120	240	28	45	∅ 45 × 2	4,0
НДР М39510-50-01	50	210	135	250	36	54	∅ 54 × 2	5,2
НДР М39510-65-01	65	250	155	260	45	76	∅ 76 × 2	10,6
НДР М39510-80-01	80	290	175	305	45	89	∅ 89 × 3	17,5
НДР М39510-100-01	100	324	205	350	45	108	∅ 108 × 4	32,0
Краны из коррозионно-стойкой стали								
НДР М39514-40-01	40	180	120	240	28	45	∅ 45 × 2	4,5
НДР М39514-50-01	50	210	135	250	36	54	∅ 56 × 3	6,9
НДР М39514-65-01	65	250	155	260	45	76	∅ 75 × 3	12,2
НДР М39514-80-01	80	290	175	305	45	89	∅ 89 × 3	20,7
НДР М39514-100-01	100	324	205	350	45	108	∅ 108 × 3	36,0
Краны бронзовые								
НДР М39531-40-01	40	180	120	240	28	45	∅ 45 × 2,5	4,2
НДР М39531-50-01	50	210	135	250	36	54	∅ 55 × 2,5	6,4
НДР М39531-65-01	65	250	155	260	45	76	∅ 75 × 2	13,4
НДР М39531-80-01	80	290	175	305	45	89	∅ 85 × 2,5	22,1
НДР М39531-100-01	100	324	205	350	45	108	∅ 105 × 2,5	40,0



Краны шаровые
DN 125 ... 150, PN16; DN200, PN6,
муфтовое соединение
типа "Straub" или аналоги

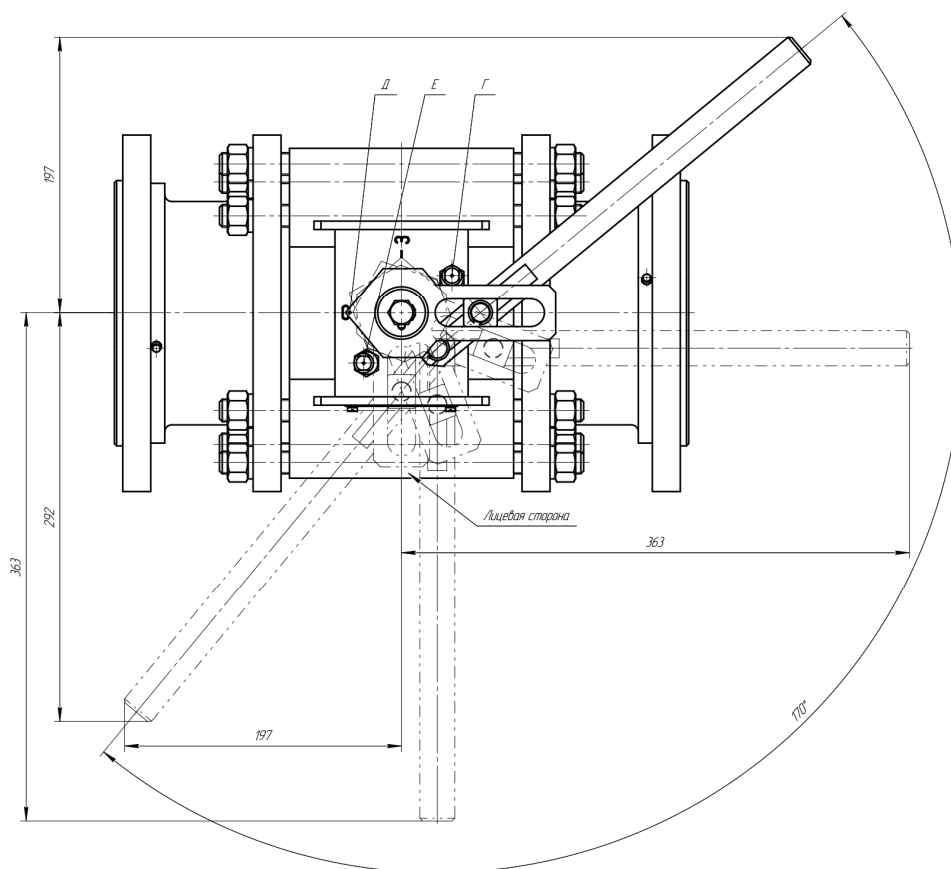
НДР М39510-125-01
НДР М39510-150-01
НДР М39510-200-01
НДР М39514-125-01
НДР М39514-150-01
НДР М39514-200-01
НДР М39531-125-01
НДР М39531-150-01
НДР М39531-200-01



Краны шаровые DN 125 ... 150, PN16; DN200, PN6,
муфтовое соединение типа “Straub” или аналоги



Обозначение	DN	Габаритные и присоединительные размеры, мм						Масса, кг
		L	H	I	I ₁	D	стыкуемая труба	
Краны из титанового сплава								
НДР М39510-125-01	125	370	240	363	52	130	Ø 130 × 4	44,6
НДР М39510-150-01	150	410	275	363	59	159	Ø 159 × 4,5	59,1
НДР М39510-200-01	200	504	550	363	70	219	Ø 219 × 6	135
Краны из коррозионно-стойкой стали								
НДР М39514-125-01	125	370	240	363	52	130	Ø 130 × 4	44,6
НДР М39514-150-01	150	410	275	363	59	159	Ø 159 × 4,5	59,1
НДР М39514-200-01	200	504	550	363	70	219	Ø 219 × 6	168
Краны бронзовые								
НДР М39531-125-01	125	370	240	363	52	130	Ø 130 × 3	61,4
НДР М39531-150-01	150	410	275	363	59	159	Ø 156 × 3	79,8
НДР М39531-200-01	200	504	550	363	70	219	Ø 210 × 5	145

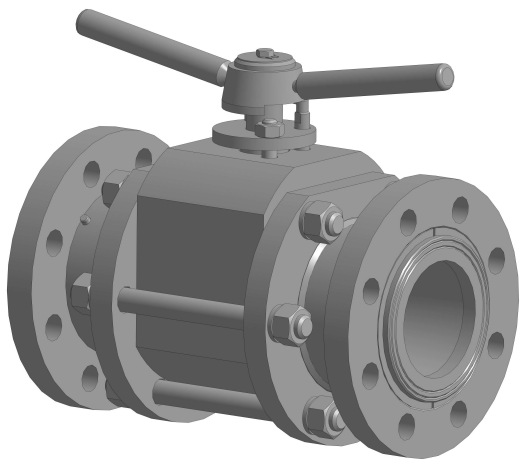


Размеры и зона обслуживания кранов шаровых DN 125 ... 200
с кулисными рукоятками ручного привода

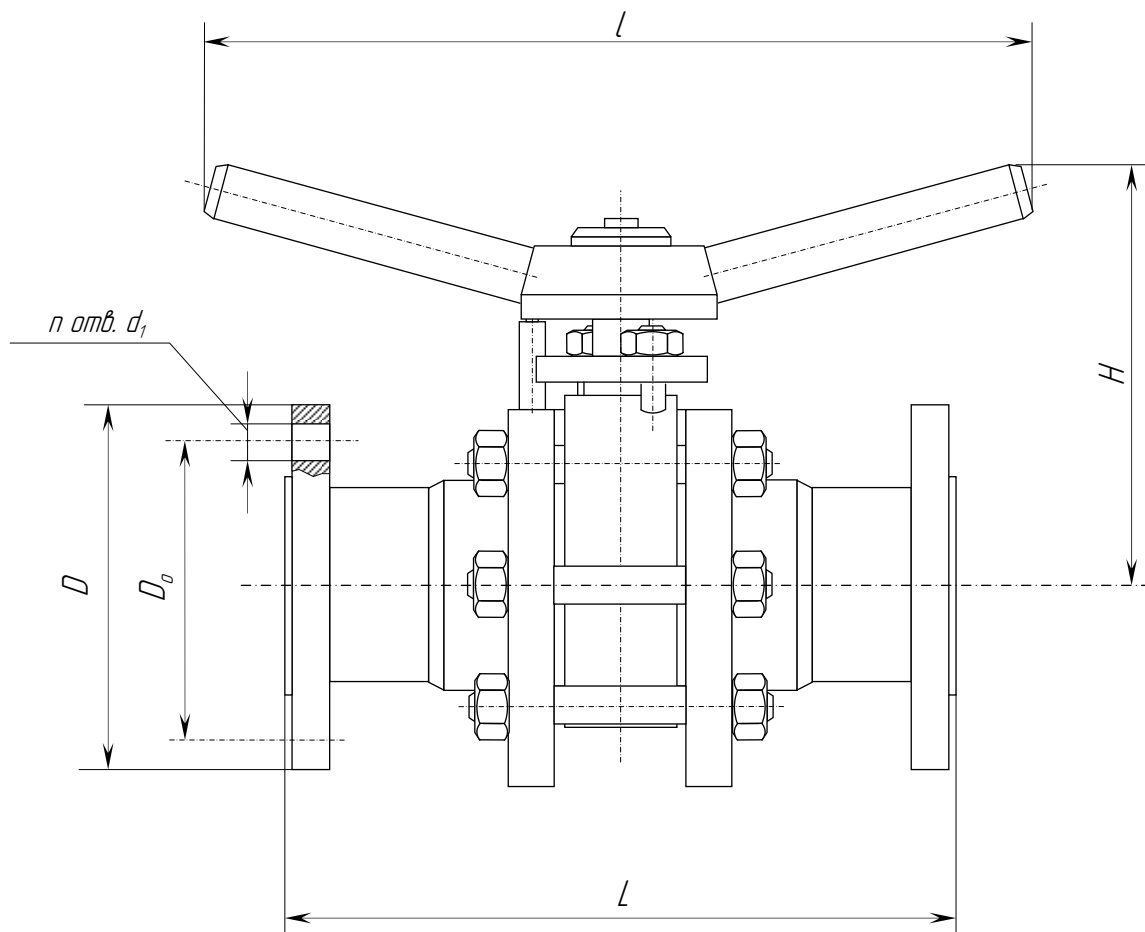


Краны шаровые DN 40 ... 100, PN16,
фланцевое соединение
по DIN EN 1092-1
со свободными фланцами

32



НДР М39510-040-02
НДР М39510-050-02
НДР М39510-065-02
НДР М39510-080-02
НДР М39510-100-02
НДР М39510-040-02
НДР М39510-050-02
НДР М39510-065-02
НДР М39510-080-02
НДР М39510-100-02
НДР М39510-040-02
НДР М39510-050-02
НДР М39510-065-02
НДР М39510-080-02
НДР М39510-100-02



Краны шаровые DN 40 ... 100, PN16,
фланцевое соединение по DIN EN 1092-1
со свободными фланцами

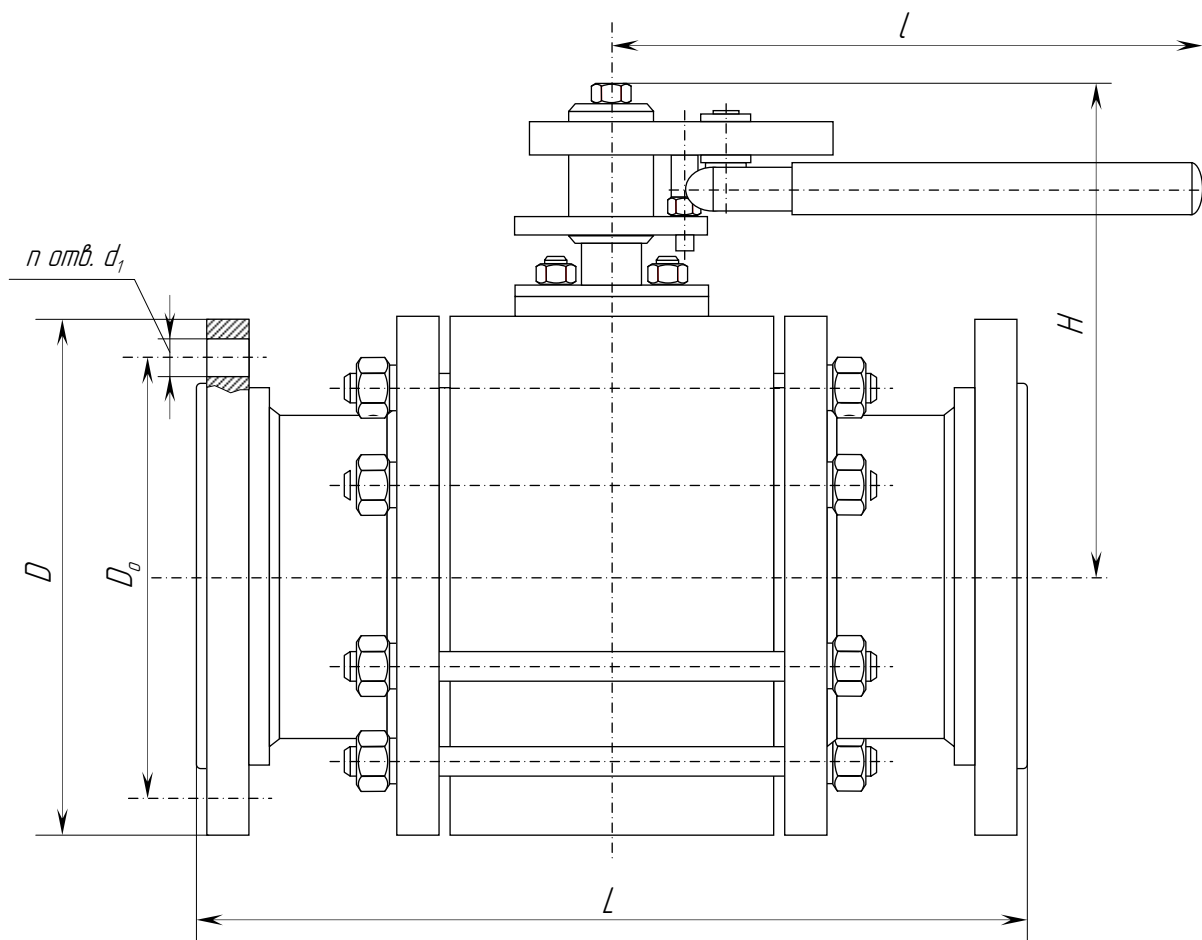
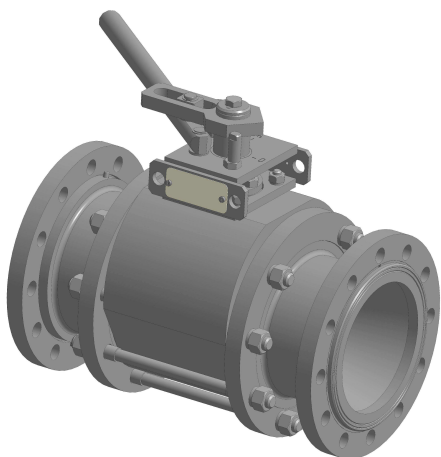


Обозначение	DN	Габаритные и присоединительные размеры, мм							Масса, кг
		L	H	I	D	D ₀	n	d ₁	
Краны из титанового сплава									
НДР М39510-040-02	40	180	120	240	150	110	4	18 (под М16)	5,2
НДР М39510-050-02	50	210	135	250	165	125	4	18 (под М16)	8,6
НДР М39510-065-02	65	250	155	260	185	145	4	18 (под М16)	15,7
НДР М39510-080-02	80	290	175	305	200	160	8	18 (под М16)	22,0
НДР М39510-100-02	100	324	205	350	220	180	8	18 (под М16)	38,0
Краны из коррозионно-стойкой стали									
НДР М39514-040-02	40	180	120	240	150	110	4	18 (под М16)	7,2
НДР М39514-050-02	50	210	135	250	165	125	4	18 (под М16)	11,4
НДР М39514-065-02	65	250	155	260	185	145	4	18 (под М16)	18,0
НДР М39514-080-02	80	290	175	305	200	160	8	18 (под М16)	29,0
НДР М39514-100-02	100	324	205	350	220	180	8	18 (под М16)	45,0
Краны бронзовые									
НДР М39531-040-02	40	180	120	240	150	110	4	18 (под М16)	7,0
НДР М39531-050-02	50	210	135	250	165	125	4	18 (под М16)	10,6
НДР М39531-065-02	65	250	155	260	185	145	4	18 (под М16)	19,0
НДР М39531-080-02	80	290	175	305	200	160	8	18 (под М16)	30,2
НДР М39531-100-02	100	324	205	350	220	180	8	18 (под М16)	50,0



Краны шаровые
DN 125 ... 150, PN16; DN200, PN6,
фланцевое соединение
по DIN EN 1092-1
со свободными фланцами

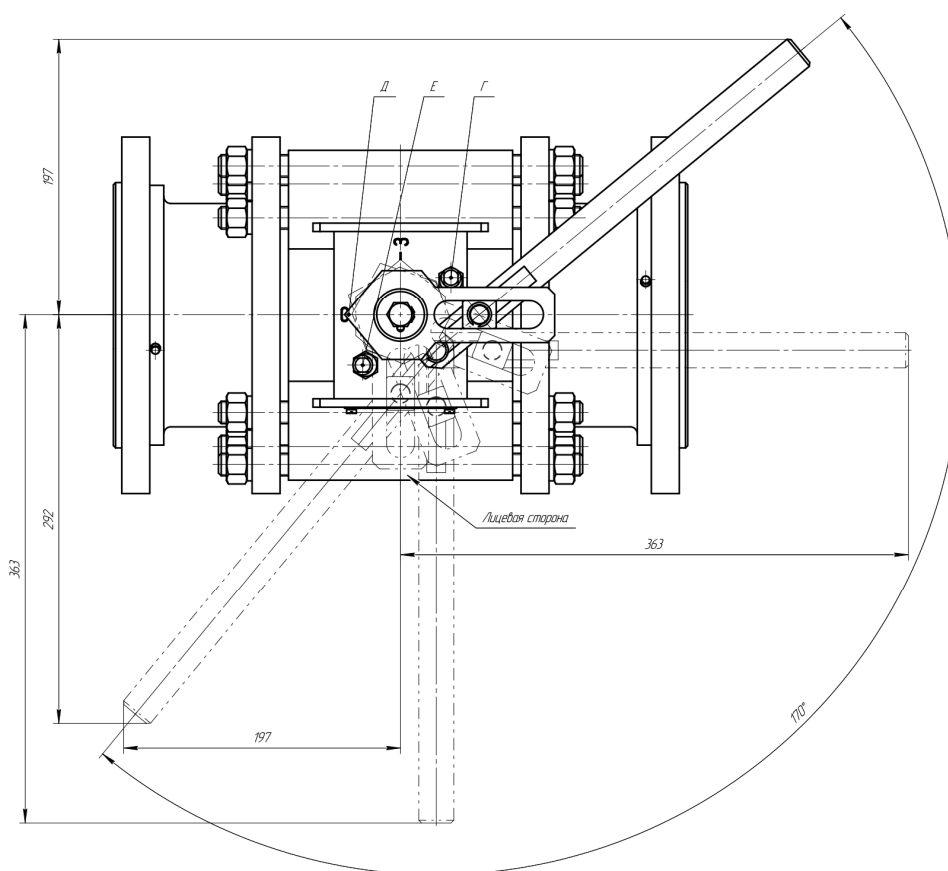
НДР М39510-125-02
НДР М39510-150-02
НДР М39510-200-02
НДР М39514-125-02
НДР М39514-150-02
НДР М39514-200-02
НДР М39531-125-02
НДР М39531-150-02
НДР М39531-200-02



Краны шаровые DN 125 ... 150, PN16; DN200, PN6,
 фланцевое соединение по DIN EN 1092-1
 со свободными фланцами



Обозначение	DN	Габаритные и присоединительные размеры, мм							Масса, кг
		L	H	I	D	D ₀	n	d ₁	
Краны из титанового сплава									
НДР М39510-125-02	125	370	240	340	250	210	8	18 (под М16)	54,7
НДР М39510-150-02	150	410	275	340	285	240	8	22 (под М20)	77,8
НДР М39510-200-02	200	504	550	350	340	295	12	22 (под М20)	155
Краны из коррозионно-стойкой стали									
НДР М39514-125-02	125	370	240	340	250	210	8	18 (под М16)	54,7
НДР М39514-150-02	150	410	275	340	285	240	8	22 (под М20)	71,8
НДР М39514-200-02	200	504	550	350	340	295	12	22 (под М20)	180
Краны бронзовые									
НДР М39531-125-02	125	370	240	340	250	210	8	18 (под М16)	65,0
НДР М39531-150-02	150	410	275	340	285	240	8	22 (под М20)	105
НДР М39531-200-02	200	504	550	350	340	295	12	22 (под М20)	165



Размеры и зона обслуживания кранов шаровых DN 125 ... 200
 с кулисными рукоятками ручного привода